



Kit tabla de batida de acero inoxidable 2012

ATK02

Kit compuesto por tabla de batida, tapa, soporte, y tabla para plastilina

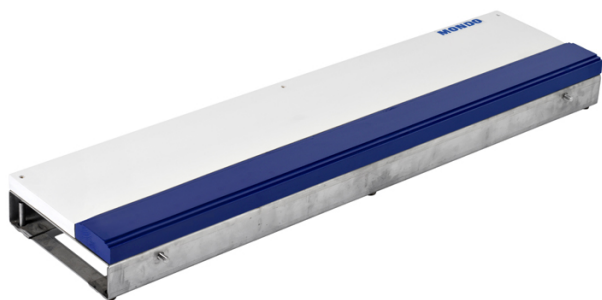


Tabla de batida acero inox 2012 (AT014)

Diseñada, fabricada y homologada conforme a la normativa de la Federación Internacional (Certificado IAAF: E-12-0683).

La tabla de batida está formada por una estructura metálica sobre la que descansan la tabla indicadora de plastilina y la

Cualquier reproducción, parcial o total, incluyendo transmisión de datos que se encuentran en este documento deberá ser autorizada por parte de Mondo por anticipado y escrito. Mondo tiene el derecho a modificar especificaciones técnicas o producto en cualquier momento y sin previo aviso. Este documento no tiene validez legal como contrato.

propia tabla de batida fabricada en madera maciza de pino lacada por ambas caras lo que permite doble uso. Esta última, atornillada firmemente a una estructura metálica en chapa de acero inoxidable de 3 mm. de espesor, debidamente rigidizada y conformada con las más avanzadas técnicas de plegado.

Dicha estructura, de dimensiones normalizadas, encaja perfectamente en su soporte y dispone de 6 espárragos roscados empleados para la nivelación de la tabla, así como de 2 tornillos que la bloquean longitudinalmente al soporte, una vez que ha sido nivelada y que evita el movimiento de la misma en su uso. A ambos elementos se accede desde la parte superior de la tabla; por lo tanto se regula la nivelación y fijación sin tener que sacarla.

El producto está íntegramente fabricado en acero inoxidable (incluida la tornillería).

Incluye tabla para plastilina hecha de madera maciza de pino de 10 cm de ancho mecanizada de acuerdo a la actual normativa.

Tapa tabla de batida acero inox 2012 (AT025)

La tapa para el soporte de tabla de batida está formada por una estructura metálica preparada para la colocación de pavimento sintético en su parte superior. Dicha estructura metálica está fabricada en chapa de acero inoxidable de 3 mm.

De espesor, debidamente rigidizada y conformada con las más avanzadas técnicas de plegado.

Dicha estructura, de dimensiones normalizadas, encaja perfectamente en su soporte (previamente encarcelado) y dispone de 6 espárragos roscados empleados para la nivelación de la tapa, así como de 4 tornillos de bloqueo al soporte una vez que ya ha sido nivelada y que evita el movimiento de la misma al ser pisada.

Toda la tornillería está fabricada en acero inoxidable.

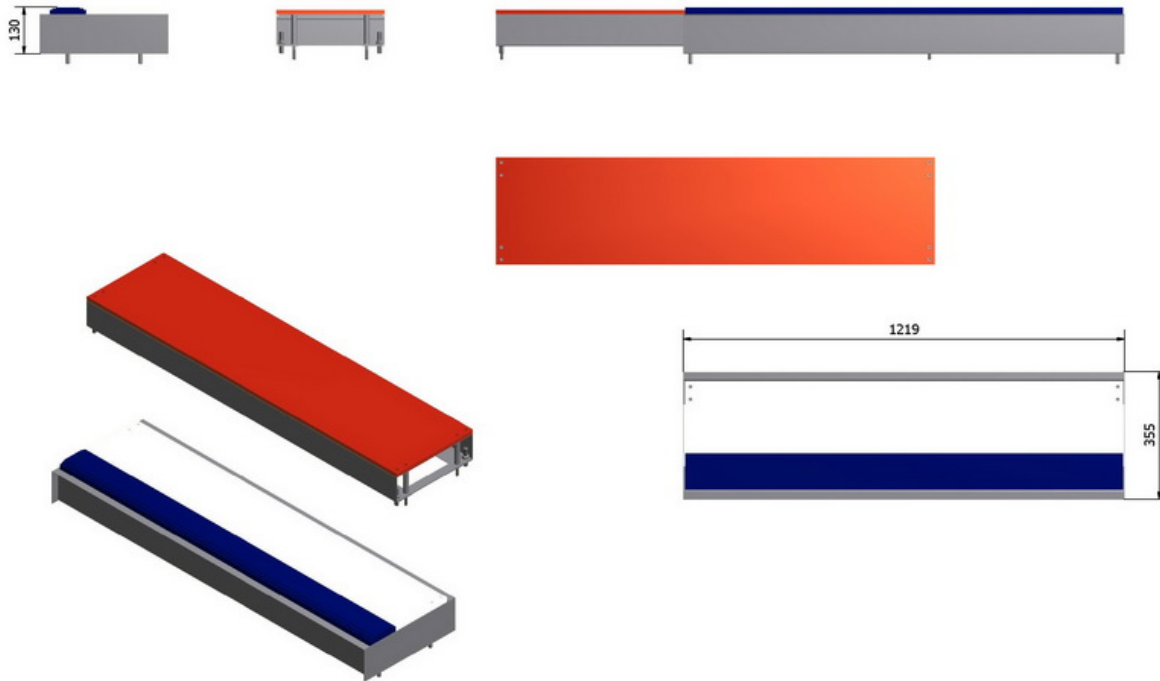
Soporte tabla de batida acero inox 2012 (AT005)

Soporte metálico para tabla de batida diseñado para el alojamiento de la tabla de batida o su tapa correspondiente, en base a las exigencias de la Normativa IAAF.

Está fabricado con chapa de acero inoxidable de 3 mm de espesor.

PESO

DIMENSIONES



COMPLEMENTOS

Complementos para: **Kit tabla de batida de acero inoxidable 2012 ATK02**

Plastilina AT240

ACCESORIOS

Accesorios para: **Kit tabla de batida de acero inoxidable 2012 ATK02**

Tabla para calentamiento AT015

PIEZAS DE RECAMBIO

Piezas de recambio para: **Kit tabla de batida de acero inoxidable 2012 ATK02**

Tabla para plastilina AT011