



Kit tabla de batida de acero inoxidable

ATK01

Kit compuesto por tabla de batida, tapa, soporte y tabla para plastilina

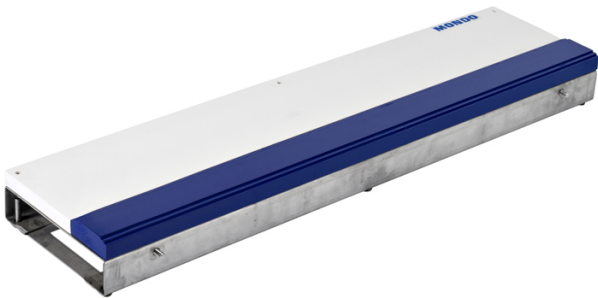


Tabla de batida de acero inoxidable (AT010)

Diseñada, fabricada y homologada conforme a la normativa de la Federación Internacional (Certificado IAAF E-99-0181).

La tabla de batida está formada por una estructura metálica sobre la que descansan la tabla indicadora de plastilina y la

Cualquier reproducción, parcial o total, incluyendo transmisión de datos que se encuentran en este documento deberá ser autorizada por parte de Mondo por anticipado y escrito. Mondo tiene el derecho a modificar especificaciones técnicas o producto en cualquier momento y sin previo aviso. Este documento no tiene validez legal como contrato.

propia tabla de batida fabricada en madera maciza de pino. Esta última, atornillada firmemente a una estructura metálica en chapa de acero inoxidable debidamente rigidizada y conformada con las más avanzadas técnicas de plegado.

Dicha estructura, de dimensiones normalizadas, encaja perfectamente en su soporte y dispone de unos espárragos roscados empleados para la nivelación de la tabla, así como de unos tornillos que se fijan al soporte una vez que ya ha sido nivelada. A ambos elementos se accede desde la parte superior de la tabla; por lo tanto se regula la nivelación y fijación sin tener que sacar la tabla.

Todo está fabricado en acero inoxidable (incluida la tornillería).

Incluye tabla para plastilina hecha de madera maciza de pino de 10 cm de ancho mecanizada de acuerdo a la actual normativa.

Tapa para tabla de batida (AT020)

Desarrollada según exigencias de la Normativa IAAF. La tapa para tabla de batida está formada por una estructura metálica preparada para la colocación de pavimento sintético en su parte superior.

La estructura metálica está abricada en chapa de acero inoxidable, debidamente rigidizada y conformada con las más avanzadas técnicas de plegado.

Dicha estructura, de dimensiones normalizadas, encaja perfectamente en su soporte (previamente encarcelado) y dispone de unos espárragos roscados empleados para la nivelación de la tabla, así como de unos tornillos de fijación al soporte una vez que ya ha sido nivelada.

Toda la tornillería está fabricada en acero inoxidable.

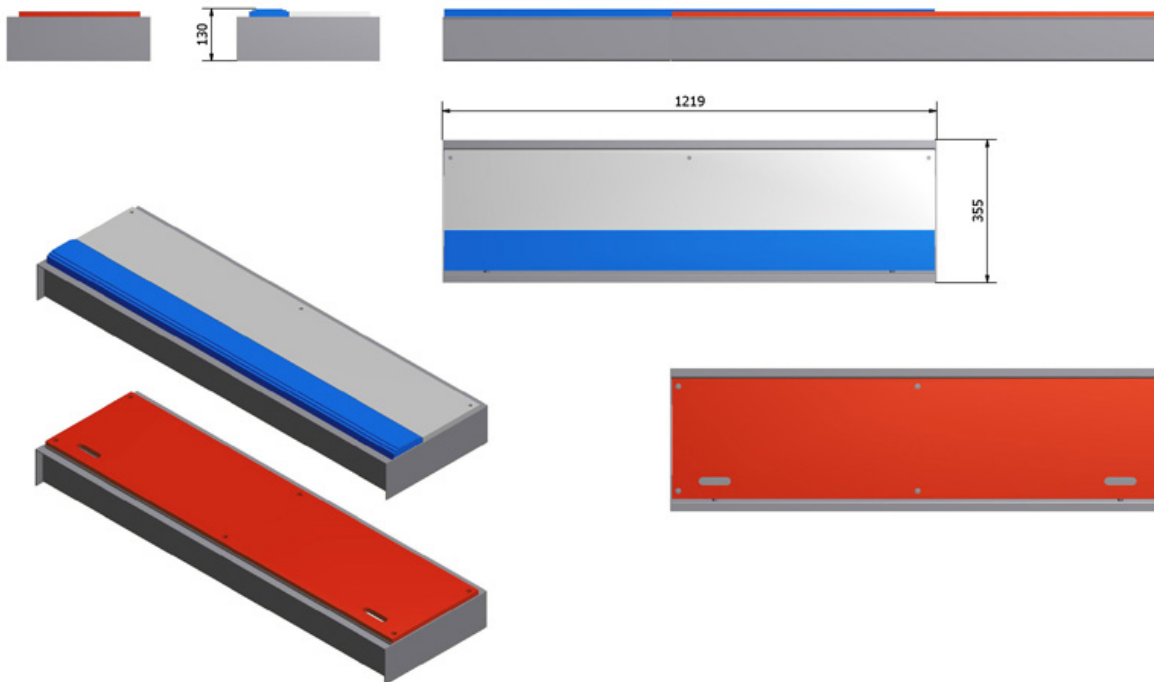
Soporte metálico tabla de batida (AT001)

Soporte metálico para tabla de batida diseñado para el alojamiento de la tabla de batida o su tapa correspondiente, en base a las exigencias de la Normativa IAAF.

Está fabricado con chapa de acero inoxidable conformado con las más avanzadas técnicas de plegado y dotado con unos casquillos roscados que permiten la fijación de la tabla de batida o de la tapa una vez efectuada su nivelación mediante unos tornillos de regulación.

PESO

DIMENSIONES



COMPLEMENTOS

Complementos para: **Kit tabla de batida de acero inoxidable ATK01**

Plastilina AT240

ACCESORIOS

Accesorios para: **Kit tabla de batida de acero inoxidable ATK01**

Tabla para calentamiento AT015

PIEZAS DE RECAMBIO

Piezas de recambio para: **Kit tabla de batida de acero inoxidable ATK01**

Tabla para plastilina AT011